

CUX

Po prostu jedź i baw się



SUPER
SOCO

Inteligentny zintegrowany reflektor przedni

Symetryczny U-kształtny reflektor przedni zintegrowany z kierunkowskazami.
Światła mijania i światła drogowe w technologii LED.
Najwyższa jakość materiałów. Idealna ochrona przed kurzem i wilgocią.
Najnowsze matryce Matrix LED.



Zintegrowana tylna lampa LED

Jasno świecąca lampa LED. Zintegrowany system świetlny 3 w 1
(światła pozycyjne, kierunkowskazy i hamowanie).
Niepowtarzalny styl.





Ergonomiczna pozycja jazdy

Komfortowy punkt podparcia stóp.

Wygodna pozycja nawet dla wysokich kierowców.

VA (Vertical Alignment) Inteligentny wyświetlacz o wysokiej rozdzielczości

Wielofunkcyjny, wertykalnie rozmieszczony wyświetlacz deski rozdzielczej, wyposażony jest w samoregulujący się czujnik podświetlenia.

150° szerokokątne pole widzenia.

Autodiagnostyka przy zapłonie.



Prędkość



Pojemność baterii



Automatyczny włącznik świateł



Tempomat



Wskaźnik parkowania



Komunikaty błędów

20

km/h

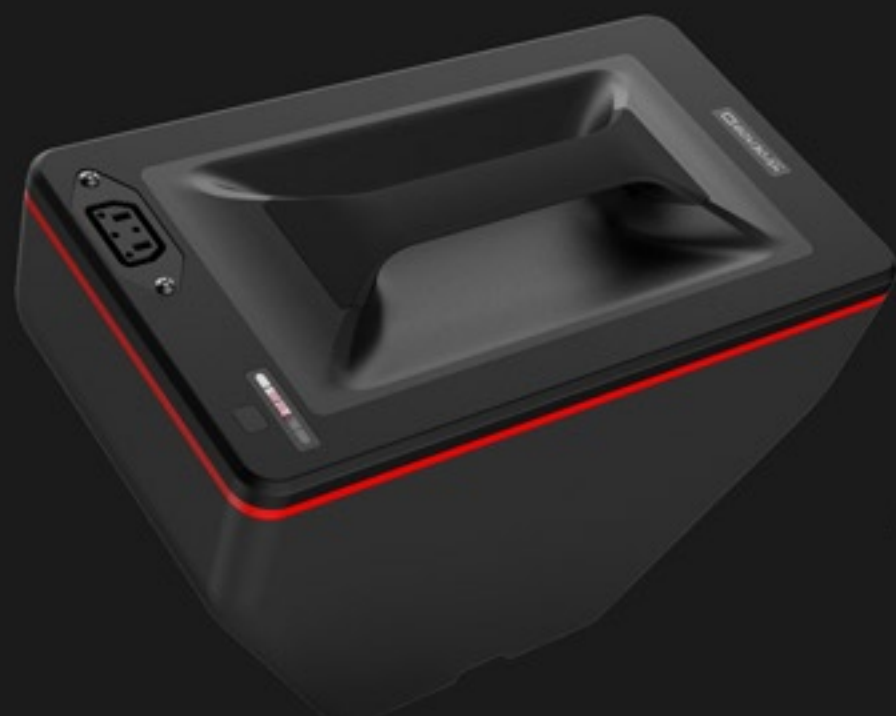
ODO



468.3

75%

READY



Mały rozmiar, duża moc

Bateria litowa dedykowana modelowi CUx

Elegancka i praktyczna, lekka i przenośna (waży tylko 10,5 kg)

Maksymalny zasięg to 80 km

(Testy na płaskiej nawierzchni, waga kierowcy 75 kg, średnia prędkość 45 km/h, temperatura 26°C)

5 lat+
Żywotność

800 +
Cykli ładowania

~7 h
Czas ładowania

170 sztuk
ogniw 18650



Cyfrowy przełącznik

Wygodny i poręczny.
Wielofunkcyjne przyciski.
Bezpieczny podczas jazdy.



Wielofunkcyjny schowek pod siedzeniem

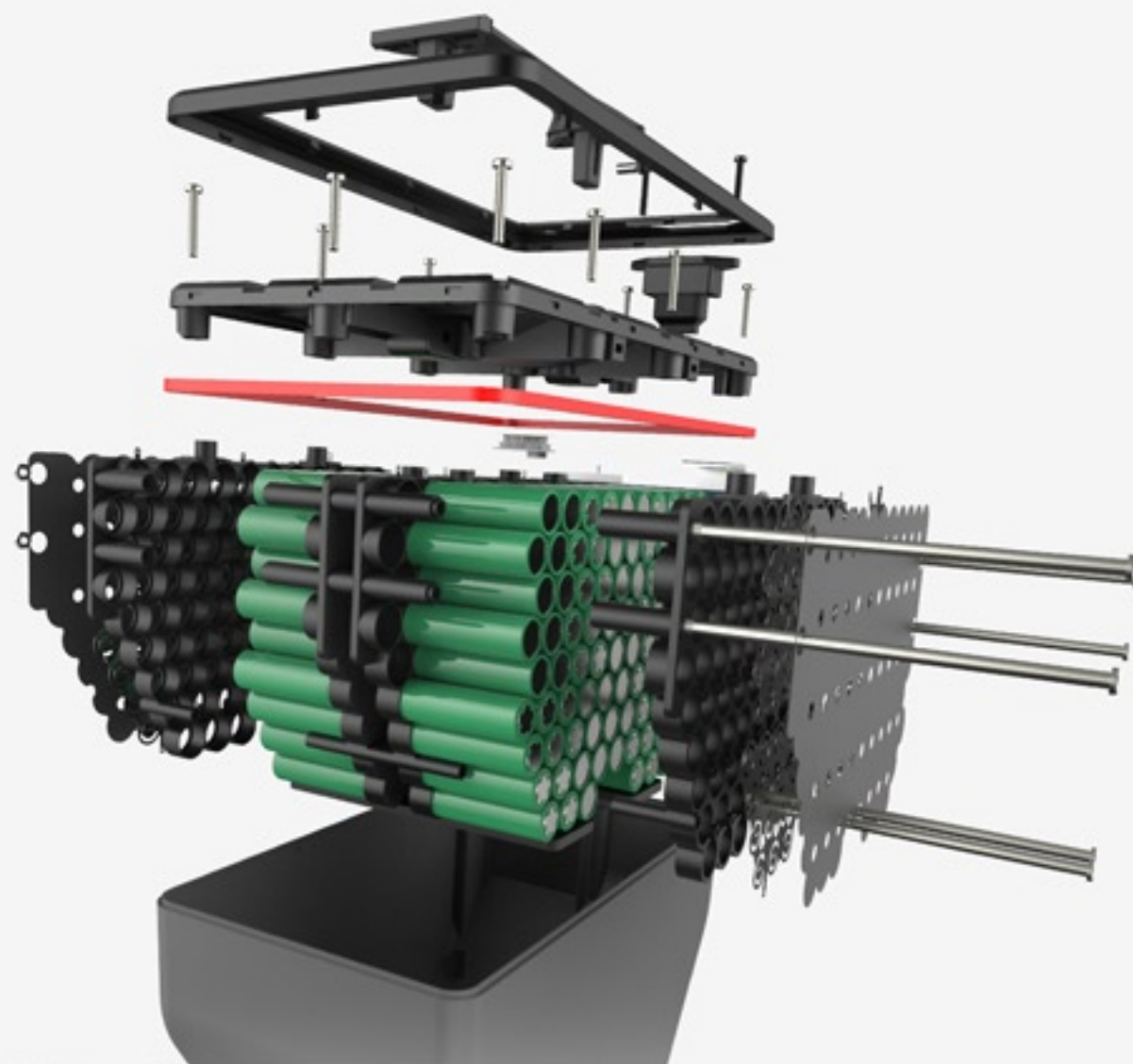
Zaprojektowany dla wygody użytkownika.
Bezpiecznie izolowana przestrzeń schowka i baterii.
Dedykowane gniazdo do złącza ładowarki,
zapobiega uszkodzeniom kabla zasilającego.

Większa pojemność, większe bezpieczeństwo Nowa generacja ogniw baterii

Konstrukcja struktury plastra miodu z wydajnością mechaniki geometrycznej.

Bezpieczna i właściwa odległość ogniw.

Nowa technologia termiczna, lepsza wydajność ogniw.



Znakomite osiągi Wysokowydajny kinetyczny silnik BOSCHA

Dedykowany wymogom miejskiej mobilności.

Mocniejsza stal magnetyczna z unikalnym sposobem okablowania.

Wektorowy kontroler FOC 3.0.

Ulepszona sprawność energetyczna oraz zasięg.

Jeszcze bardziej czuła kontrola

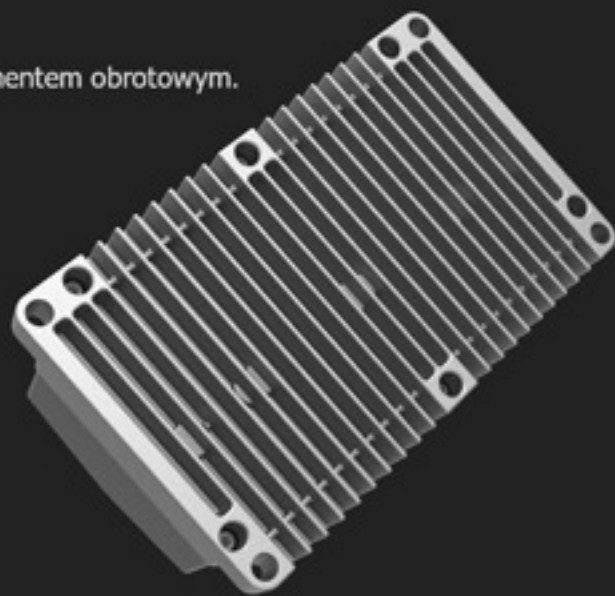
Kontroler wektorowy FOC 3.0

Precyzyjna kontrola.

Innowacyjne sterowanie momentem obrotowym.

Liniowa moc wyjściowa.

Większa wydajność.



Lepsza kontrola, większe bezpieczeństwo

Rama wykonana ze stali węglowej

Większa wytrzymałość i mniejsza waga.

Lepsza amortyzacja, większy komfort.

Ponad 500.000 testów wibracyjnych.

Niesamowita trwałość.



Doskonałe bezpieczeństwo i sterowność

Przednie/tylne hamulce tarczowe + elektroniczny system EBS

Szybka reakcja, krótsza droga hamowania.

Większe bezpieczeństwo.

1.8m

Droga hamowania
na suchej nawierzchni

2.1m

Droga hamowania
na mokrej nawierzchni

*Testy zostały przeprowadzone przez kierowcę o wadze 70 kg, przy prędkości 20 km/h.

Droga hamowania może być inna dla różnych kierowców, w różnych warunkach drogowych.



Precyzyjne pozycjonowanie, stabilna komunikacja

ECU III Generacji

Autorski inteligentny system komunikacji BMOS V3.0.
Kierowcy i pojazdy połączeni w chmurze.

Stabilna transmisja danych | Funkcja OTA – zdalna aktualizacja | Szybkie pozycjonowanie GPS



Zbieranie
danych



Przetwarzanie
danych



Opinie
klientów

Szczegółowe funkcje dostępne w zależności od kraju

Wysoka sprawność energetyczna

Inteligentny BMS (system zarządzania baterią), precyzyjny SOC.

Wiele zabezpieczeń baterii.

Automatyczna synchronizacja aplikacji Soco z baterią.

Rozsądne planowanie podróży.



Ochrona
przed
rozładowaniem



Zabezpieczenie
przed
przeladowaniem



Zabezpieczenie
nadprądowe



Zabezpieczenie
przed
zwarcieniem



Ochrona
temperatury



Ładowanie
wyrównawcze

Aplikacja Supersoco jest dostępna w zależności od kraju



Parametry

Homologacja	L1e-B (Regulacja 168/2013)	
Bateria	Typ	Bateria litowa (ogniwo 18650)
	Pojemność	60V32AH
Ładowarka	Napięcie wejściowe	90V-240VAC
	Prąd wyjściowy	4A
	Czas ładowania	≈7h
	Szybka ładowarka	Opcjonalna
Silnik	Moc znamionowa	1300W
	Maks. moc	2788W
	Maks. moment obrotowy	115 N.m
Osiągi	Maks. prędkość	45km/h
	Maks. zasięg	75km
	Kąt podjazdu	15°

Podstawowe informacje	Waga	70 kg (z baterią)
	L*W*H	1782mm*318mm*1087mm
	Rozstaw osi	1217mm
	Prześwit pojazdu	140mm
	Wysokość siedzenia	720mm
	Opony	Przednia / Tylna 90/90-12
	Hamulec	Przednia tarcza (ø 180mm) Tylna tarcza (ø 180mm)
	Obroż	Przednia aluminiowa / Tylna stalowa
	Amortyzator	Przedni / Tylny hydrauliczny
	Wahacz	Aluminiowy
	Stopka	Aluminiowa
	Port USB	Dostępny
Opcja Keyless Go	Dostępna	




**SUPER
SOCO**



Wyłączny Importer Super Soco
 Karbon 2 Spółka z o.o.
www.karbon2.pl

CENTRUM POJAZDÓW ELEKTRYCZNYCH
www.epojazdy.com